

### 特性

- 有效提高机床加工的速度，进给量和效率。
- 能够延长刀具的使用寿命3~5倍。
- 提高加工的表面精度。
- 能够稳定加工部品的品质。

### 型号说明

HPCS - 20 - 70 - A - 10

1

2

3

4

5

1 冷却高压输送系统

2 切削液流量

- 20 : 20L/min

3 最高压力

- 70 : 7 MPa

4 电机样式

- A : 卧式电机
- B : 立式电机

5 设计序号



HPCS - 20 - 70 - A - 10



HPCS - 20 - 70 - B - 10

### 规格参数表

电压、频率	220/380V 50/60Hz	
电机容量	3HP*6P	
最大负载	220V	9.7 A
	380V	5.6 A
柱塞隔膜泵	G10XKC (WANNER)	
安全阀	C22DBB (WANNER)	
最大压力	7 MPa	
切削液流量	20 L/min	
	1.2 m <sup>3</sup> /h	
卧式尺寸 (长x宽x高)	1200x600x950 mm	
立式尺寸 (长x宽x高)	900x600x1150 mm	
单袋式过滤器	DL - 1P1S	
PP滤袋	20 μm	
作业温度	马达温度	最佳40°C, 超过70°C马达寿命缩短
	隔膜泵油温	最佳35°C, 超过70°C马达寿命缩短
卧式重量	240 Kg	
立式重量	250 Kg	

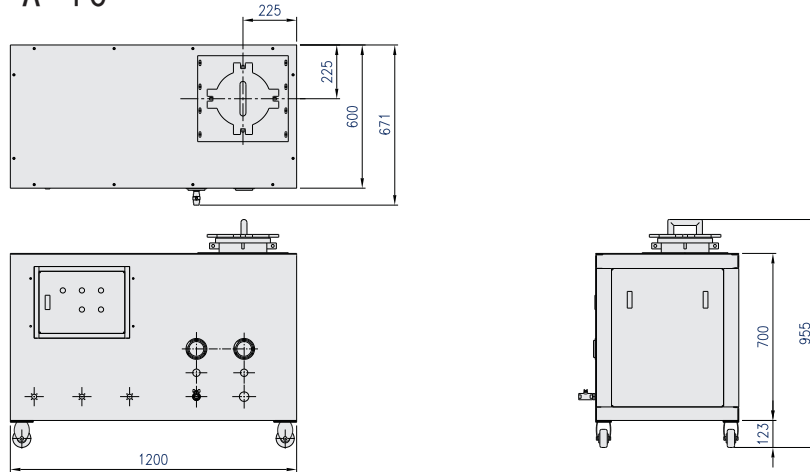
#### <使用注意事项>

1. 试运行前为避免轴封受损，请先注满切削液于袋式过滤器。
2. 出现加工中心的脏污错误信号时，应更换PP过滤袋。

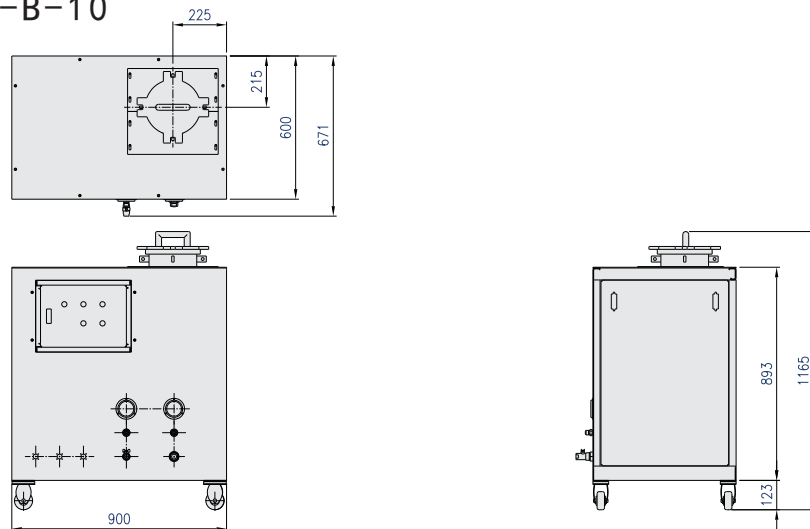
# HPCS-20

## 外形尺寸

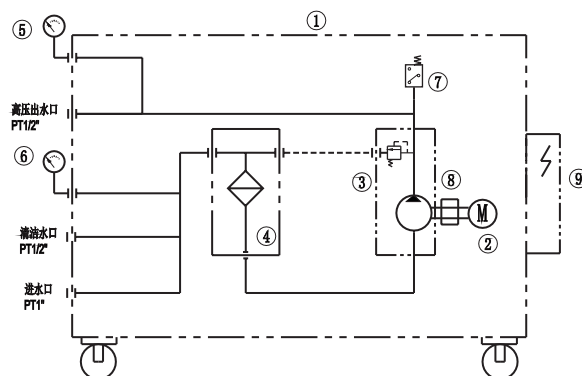
HPCS-20-70-A-10



HPCS-20-70-B-10



## 系统原理图



1. 箱体
2. 卧式出轴电机
3. 隔膜柱塞泵组
4. 过滤油箱
5. 压力计
6. 负压表
7. 压力开关
8. 联轴器
9. 电控箱